

自分で妊娠率を2.8倍上げる方法 2年間で199名が卵子の質を改善した方法

レディース鍼灸治療コウノトリ 福岡院
〒810-0041 福岡県福岡市中央区大名1-1-4 大博ビル302
<http://kounotori.jp.net/>

レディース鍼灸治療コウノトリ 熊本院（鎌田鍼灸治療院）
〒861-4201 熊本県熊本市南区城南町坂野1793-2
<http://kodakarabank.com/>
総院長 鎌田恵

5

569

15
 3 2 70% 256 100
 5 10 10 100 3
 2016 131 100 3

1 3 2.8 2 199
 2.8 2 199 2.8
 2.8 2 199 2 199
 2.8 2 199 3

199

→

2.8

2

2.8

2

199

HP

1 5.000

1

OK

子宮動脈の血流と妊娠率(ART)

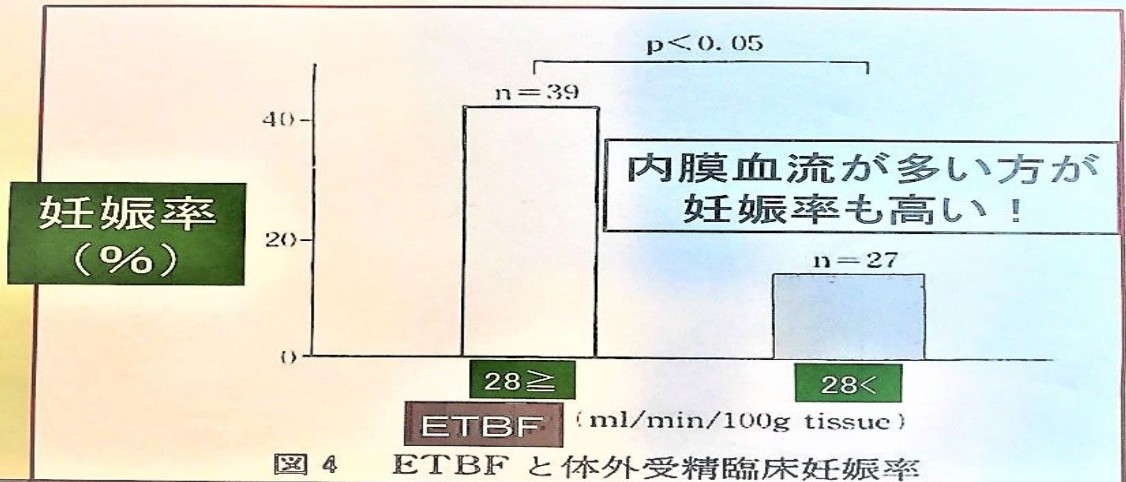


図 4 ETBF と体外受精臨床妊娠率

ETBF: endometrial tissue blood flow (子宮内膜組織血流量)

神野正雄、産婦人科の世界 2000

ETBF

2000 6 526
53 2

ETBF
ETBF

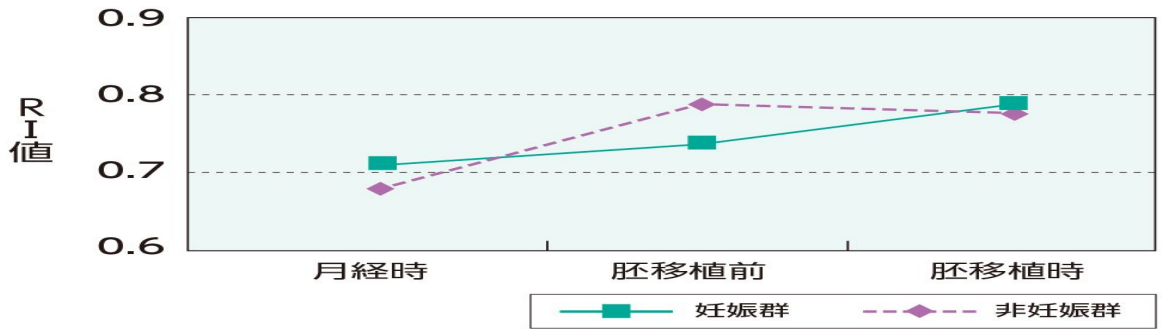
2.8

85

85

グラフ
2

妊娠群、非妊娠群でのRIの変化



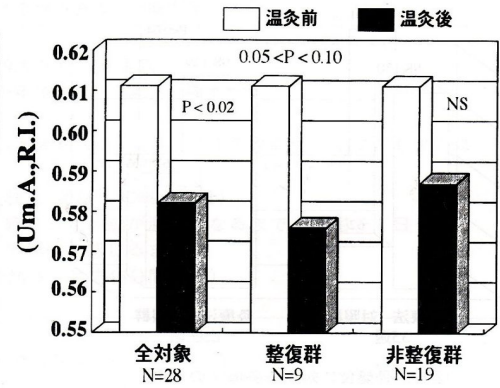
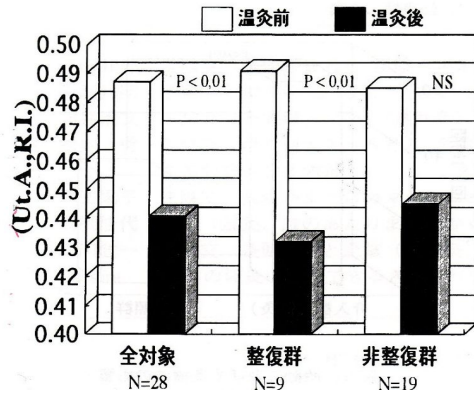
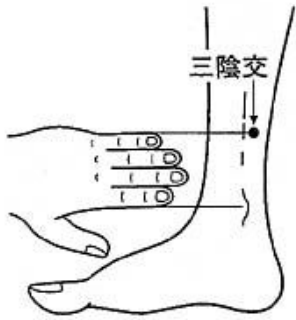
83 47 28(2) 414-417, 2011
 ROOM 28(2) 414-417, 2011 IVF
<http://www.jineko.net/magazines/> /1090

47 36 RI

()
 8 65

↓子宮血流改善の方法

50



(グラフ3)左図:三陰交の図、中央図は子宮動脈、右図:へそのお動脈の血管抵抗値(血液の流れにくさ) (参考文献:骨盤位矯正における温灸刺激の効果について(東京女子医大学雑誌 巻:65号:10 頁:801-807 高橋佳代ら)抜粋)

内くるぶしから指4本分上にある骨と肉のキワのツボ。(図3)

→28

50

50



IVF

()

19

56

→

→

↓2年間で199名が卵子の質を改善した方法

”

”

1

50



2 199

”

→<https://youtu.be/OX-xd23QBc4>

2.8

2

199

3

6

1 90

2

60